

L'activité de GRDF sur votre commune



5 443

NOMBRE DE CLIENTS DU RÉSEAU



88 km

LONGUEUR TOTALE DES CANALISATIONS



2025

ANNÉE D'ÉCHÉANCE DU CONTRAT



1 716 k€

RECETTES ACHÈMÈNEMENT ET HORS ACHÈMÈNEMENT



5 077 k€

VALEUR NETTE RÉÉVALUÉE DU PATRIMOINE



485 k€

INVESTISSEMENTS RÉALISÉS SUR LA CONCESSION



126 GWh

QUANTITÉS DE GAZ ACHÈMÈNÉES



217 GWh

QUANTITÉS DE BIOMÉTHANE INJECTÉES (RÉGION)



72

NOMBRE D'INTERVENTIONS DE SÉCURITÉ GAZ

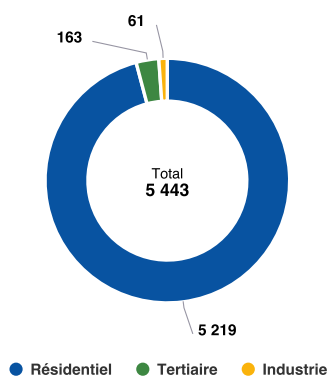
SAINT-CYR-SUR-LOIRE

2021

Gestion de la clientèle sur votre commune

GRDF achemine le gaz naturel via le réseau de distribution pour le compte de tous les fournisseurs agréés jusqu'aux points de livraison des clients consommateurs. Cette prestation d'acheminement est distincte de la vente réalisée par le fournisseur d'énergie. Le nombre de clients correspond au dénombrement des clients ayant un contrat de fourniture actif et ayant consommé dans l'année.

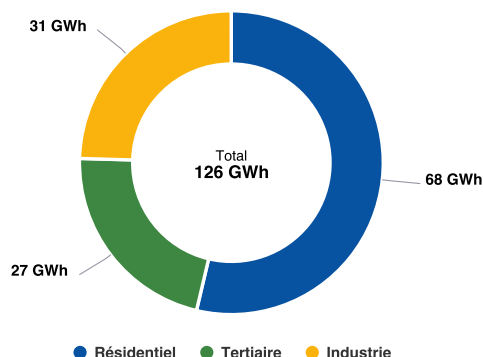
Clients par secteur en 2021



Evolution du nombre de clients

Secteurs	2019	2020	2021
Résidentiel	5 376	5 328	5 219
Tertiaire	115	139	163
Industrie	7	10	61
Non affecté	3	3	
TOTAL	5 501	5 480	5 443

Quantités acheminées par secteur en 2021



Evolution des quantités acheminées (en MWh)

Secteurs	2019	2020	2021
Résidentiel	73 888	79 685	67 814
Tertiaire	26 542	15 121	27 465
Industrie	12 386	11 303	30 999
TOTAL	112 816	106 109	126 278

L'interdiction de renouvellement d'une chaudière au fioul est effective à compter du 1er juillet 2022. Dans ce contexte, les solutions gaz, éventuellement couplées aux énergies renouvelables se développent.

Le remplacement des chaudières au fioul par des chaudières au gaz permet :

- D'améliorer la qualité de l'air
- De diminuer la facture
- De faciliter l'approvisionnement
- De diminuer les émissions de CO2
- D'éviter une perte du système de chauffage et un remplacement en urgence en cas de panne à compter de l'hiver 2022

Une offre de raccordement à prix préférentiel peut être étudiée.



Compteurs communicants

Maîtriser la consommation d'énergie est l'un des grands enjeux pour réussir la transition écologique dans les territoires. Les clients sont prêts à en devenir acteurs, mais avant de maîtriser l'énergie consommée, il faut d'abord la connaître et l'évaluer. C'est le rôle des compteurs communicants gaz dont le déploiement a débuté à grande échelle en 2017 et se poursuivra jusqu'en 2023.

Depuis le début du déploiement sur votre territoire, 4 578 compteurs communicants ont été installés dont 206 en 2021.

Demandes et prestations

À la demande des clients ou des fournisseurs de gaz naturel, GRDF réalise des prestations intégrées dans le tarif d'acheminement (changement de fournisseur sans déplacement, intervention de sécurité et de dépannage, relevé cyclique, mise hors service suite à la résiliation du contrat de fourniture...), et d'autres prestations payantes et identifiées dans le catalogue de prestations (interventions pour impayés ou pour travaux, relevés spéciaux...).

Principales demandes de prestations réalisées sur la concession

	2019	2020	2021
Mise en service (avec ou sans déplacement, avec ou sans pose compteur)	1 045	651	606
Mise hors service (initiative client ou fournisseur)	392	422	390
Intervention pour impayés (coupure, prise de règlement, rétablissement)	17	17	13
Changement de fournisseur (avec ou sans déplacement)	298	351	332
1ère mise en service	207	20	10



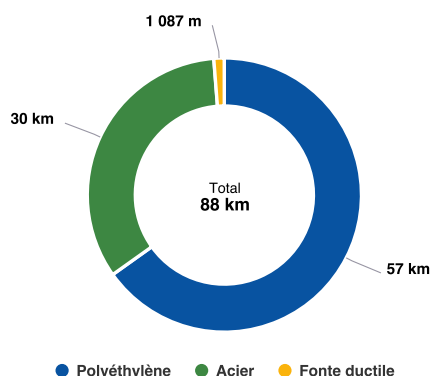
SAINT-CYR-SUR-LOIRE

2021

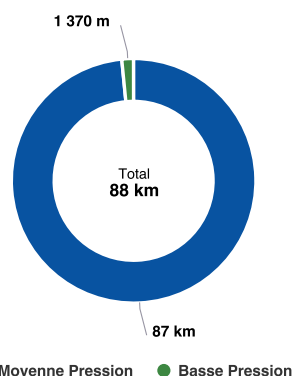
Le patrimoine

Le patrimoine est principalement composé des canalisations, des postes de détente réseau, des robinets de réseau ainsi que des branchements collectifs. Retrouvez ci-dessous deux répartitions des canalisations, l'une par matière et l'autre par pression, en 2021 à l'échelle de votre commune.

Canalisations par matière en 2021



Canalisations par pression en 2021



Ouvrages et maintenance

Type d'ouvrages	Parc à fin d'année	Visites planifiées	Visites réalisées
Canalisations réseau	87 km	4 426 m	5 458 m
Postes de détente réseau	3	3	3
Robinets de réseau utiles à l'exploitation	19	20	20
Branchements collectifs	289	18	18

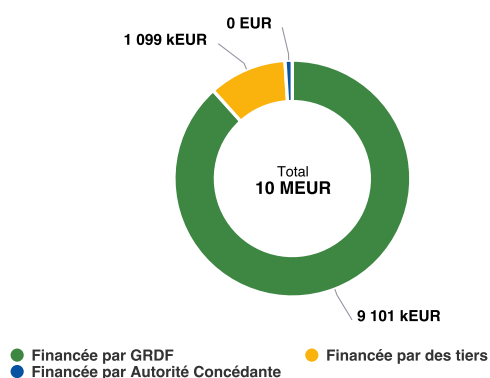


Valorisation du patrimoine

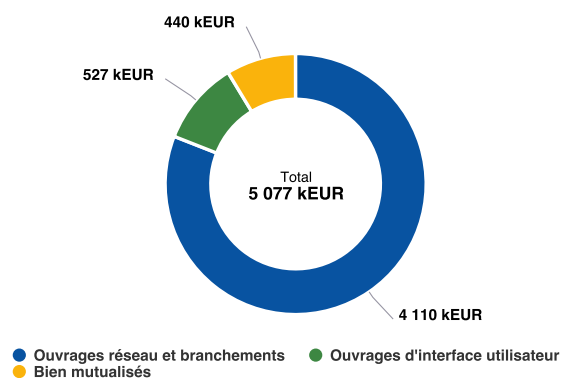
Les anneaux ci-dessous présentent à fin 2021 :

- D'une part qui, de GRDF, de l'autorité concédante ou des tiers, a financé les ouvrages.
- D'autre part la valeur qui reste encore à rembourser par les clients via le tarif de distribution. La valeur nette réévaluée de la part des ouvrages financés par le concessionnaire représente les charges liées aux investissements (remboursement économique et coût du financement) que les clients auront encore à payer à travers la part acheminement de leur facture.

Origine de financement (valeur initiale)



Valeur Nette Réévaluée à fin 2021



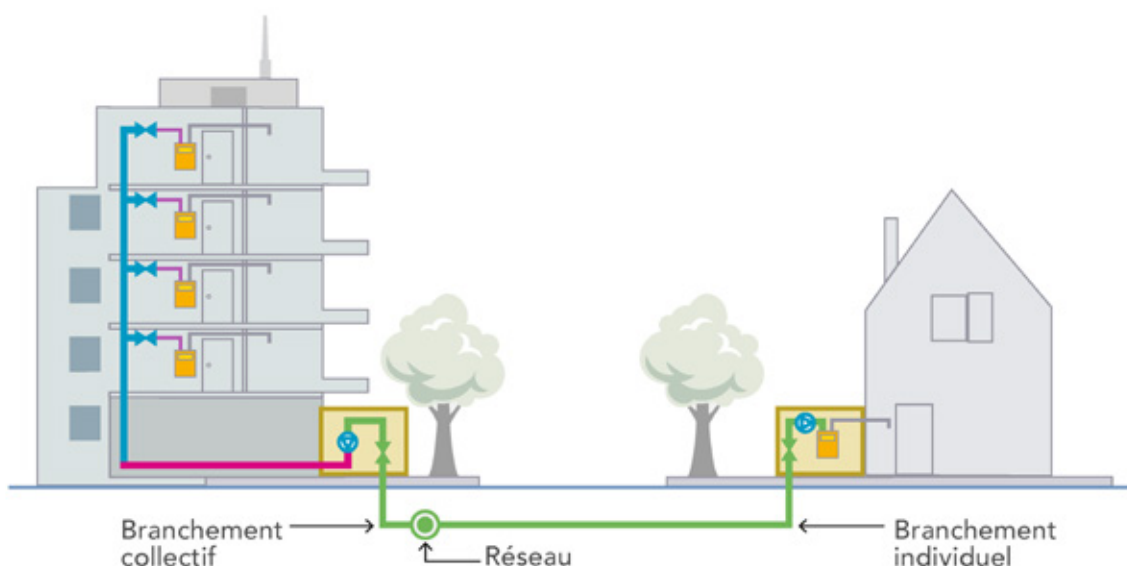
SAINT-CYR-SUR-LOIRE

2021

Investissements par finalité - flux (en euros)

	2019	2020	2021
TOTAL	194 397	563 249	485 221
Raccordement et transition écologique	61 837	44 523	61 675
Modification d'ouvrages à la demande de tiers	8 750	26 547	-56
Adaptation et modernisation des ouvrages	5 459	19 911	289 713
Modernisation de la cartographie et inventaire	11 663	11 221	11 977
Comptage	30 692	388 688	32 269
Autres	75 996	72 359	89 643

Les branchements individuel et collectif



- ✚ Organe de coupure générale
- Conduite d'immeuble
- ☑ Compteur communicant
- Installation intérieure
- ✚ Organe de coupure individuelle
- Branchement individuel ou collectif
- ⊙ Détendeur
- Branchement particulier
- ☑ Coffret gaz
- Conduite Montante

Les chantiers

Raccordements et transition écologique	Longueur	Brch. Coll.	Brch. Ind.
RUE DE LA PINAUDERIE	390 m		
RUE DE LA CHANTERIE	135 m		9

Adaptation et modernisation des ouvrages	Longueur	Brch. Coll.	Brch. Ind.
ALLEE ADJUDANT CHEF SALAUN	114 m		5

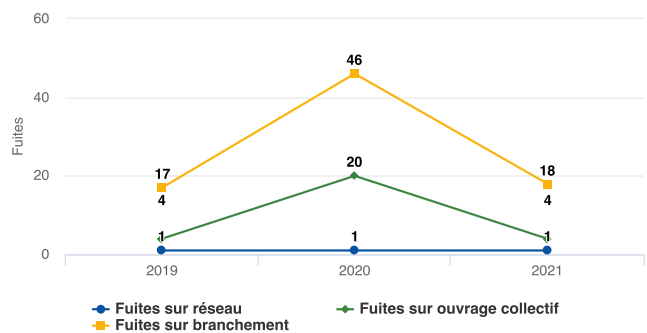
La chaîne d'intervention

Les dommages aux ouvrages lors de travaux de tiers provoquent des incidents sur le réseau de distribution de gaz avec ou sans interruption de fourniture pour les clients.

Dommages aux ouvrages

Dommages			
	2019	2020	2021
Nb de DO avec fuite sur ouvrages enterrés	0	3	0
Nb de DICT sur ouvrages GRDF	323	357	401
Taux	0,00%	0,84%	0,00%

Évolution des fuites



La sécurité est notre priorité

Vous suspectez une fuite ou une coupure de gaz ? Les professionnels d'Urgence sécurité gaz répondent à vos appels 24h/24 et 7j/7 pour réaliser un diagnostic gratuit et intervenir rapidement chez vous.

En Eure-et-loire, 6 techniciens sont mobilisés 7j/7 et 24h/24 afin d'assurer des interventions d'urgence et de dépannage.

Info Coupure

Vous n'avez plus de gaz à votre domicile ?

Une coupure est peut-être due à une intervention sur le réseau. Pour le savoir, et pour connaître l'heure de la remise à disposition du gaz, il vous suffit de nous communiquer votre adresse précise.

Besoin d'un renseignement, d'un conseil ?

Contactez le service client GRDF

Un projet d'eménagement, de rénovation de chauffage ou de construction ? Vous souhaitez un renseignement sur les nouveaux équipements gaz (chaudière à condensation, PAC hybride gaz, poêle et cheminée...) et sur le dispositif d'aides encadré par l'État, GRDF peut aussi vous mettre en relation avec des professionnels du gaz partenaires ou des constructeurs de maisons près de chez vous.

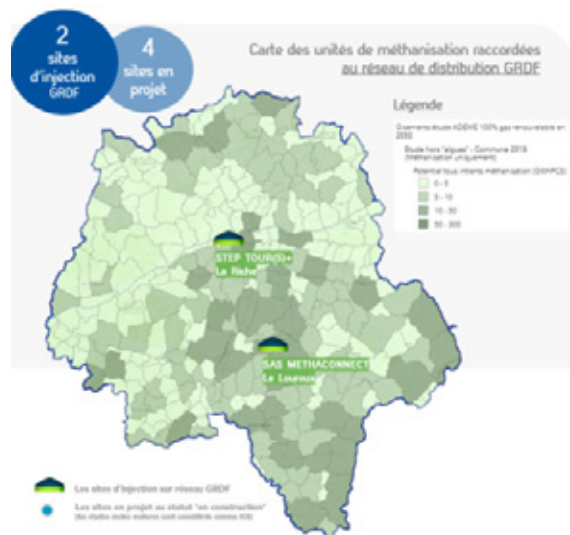


<https://infocoupure.grdf.fr>



SAINT-CYR-SUR-LOIRE

2021

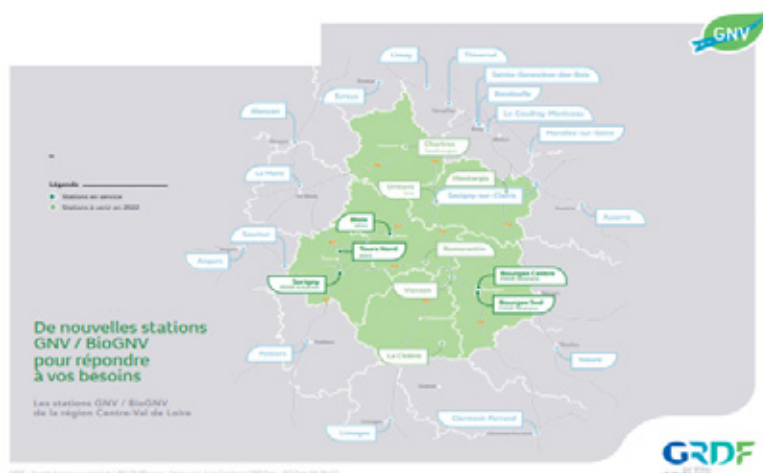


A fin 2021, en Indre et Loire, les **2 unités de méthanisation** raccordées au réseau de distribution GRDF permettent l'injection de **22 GWh** annuels.

Cette production locale de biométhane représente déjà **0,9%** des consommations GRDF et permet d'éviter l'émission de **4 030 tonnes de CO₂** par an. C'est l'équivalent de la consommation annuelle de plus de **3 660 logements** récents.



A l'horizon 2050, le département présente un potentiel de gisements méthanisables d'environ **1,5 TWh** annuels, ce qui représenterait la consommation de **250 000 foyers RT2012** et éviterait l'émission de **274 800 TteCO₂/an**.



Le nouveau « Portail Collectivités »

Le Portail Collectivités a été mis en service fin 2021, et remplace les outils MaConcessionGaz et MonRéseauGaz. Accessible sur grdf.fr, le Portail Collectivités est un espace dédié et sécurisé offrant à toutes les collectivités desservies en gaz l'accès à un ensemble de services et de données relatifs à l'activité de GRDF sur leur territoire pour répondre à leurs besoins. Votre code d'authentification est : AXBZDMNK. Vous avez accès à un espace privilégié et enrichi d'un certain nombre de services (la cartographie du réseau, les travaux en cours, vos contacts...).

Votre interlocuteur territorial GRDF



Clément PICHOT

Délégué Territorial Indre-et-Loire
07 60 08 47 59
clement.pichot@grdf.fr

URGENCE SECURITE GAZ

N°Vert 0 800 47 33 33

APPEL GRATUIT DEPUIS UN POSTE FIXE

SERVICE CLIENT

N°Cristal 09 69 36 35 34

APPEL NON SURTAXE

